




# Plynoinštalácie

# ČO JE TO PLYNOINŠTALÁCIA

- Plynoinštalácia zahŕňa opravy a montáže plynových zariadení, domových a bytových rozvodov.
  - **Patria sem:**
    - **montáž** vnútorných a vonkajších prípojok,
    - **montáž** regulátorov plynu,
    - **inštalácie** nových potrubí a výmena starých,
    - **zapojenie** plynových spotrebičov alebo ich premiestnenie,
    - **preloženie** plynomerov,
    - **výmeny** uzáverov pri plynomeroch a stúpacích a ležatých potrubí
    - **zváranie** plynových kovových a plastových potrubí
    - exteriérové a interiérové **vedenie plynu** použitím ocelového, medeného, plastového potrubia
    - kompletná **montáž kotlov** a kotolní
    - potvrdenie záručných listov k nami dodaným plynovým spotrebičom
- 

## ZEMNÝ PLYN:

- Zemný plyn je fosílné palivo, ktoré ťažíme spod zeme a k nám sa dopravuje **plynovodom**.
- Je to vysoko horľavé plynné palivo, ktoré na Slovensku obsahuje približne **96% metánu** (bezfarebný plyn bez zápachu).
- **Metán je v zmesi so vzduchom je výbušný!** (*pri obsahu 5 až 15 % plynu vo vzduchu*)
- Jeho výhrevnosť je asi 38 MJ/ m<sup>3</sup> .
- Pre tieto jeho vlastnosti je nevyhnutné vedieť o každom jeho aj minimálnom **nežiaducom úniku!**
- Preto sa do plynu pridáva silno zapáchajúca látka, aby sme zacítili jeho únik (*odorizácia plynu*).



# PLYN V DOMÁCNOSTI

- V domácnosti používame zemný plyn na varenie, ohrev teplej vody a kúrenie.
- **Na varenie:** varná doska, **plynový sporák**, kombinovaný sporák

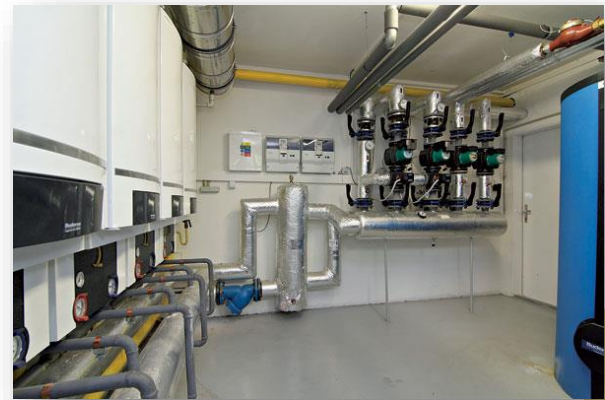


Poruchová linka – 0850 111 727



## OHREV TEPLEJ VODY A KÚRENIE PLYNOM:

- V rodinných domoch máme najčastejšie nainštalovaný **plynový kotol**, ktorý zabezpečuje aj ohrev teplej vody aj kúrenie:
- V bytových jednotkách sú v postate dve možnosti:
  - V byte je namontovaný **plynový kotol**, ktorý zabezpečuje ohrev teplej vody a kúrenie len pre byt.
  - Bytový dom je pripojený na **kotelňu**, v ktorej je namontovaný vysokokapacitný plynový kotol a ten zabezpečuje ohrev teplej vody a kúrenie pre celý bytový dom.



Poruchová linka – 0850 111 727


# POZOR !!!

Poruchová linka – 0850 111 727

- Čo treba vedieť o prevádzke a poruchách plynových zariadení v domácnosti:
- Všetky plynoinštalácie môže robiť len **ODBORNÍK !!!**
- Aj montáž plynového sporáka musí urobiť odborník!
- Tak sa vyhnete aj mnohým poruchám či únikom plynu.
- Ak chcete predísť poruchám, dôležité sú pravidelné **odborné revízie plynových zariadení.**
- Je potrebné vedieť, kde sú v domácnosti **všetky plynové uzávery.**



# ÚNIK PLYNU:

- **V prípade, že zacítite únik plynu:**
    - zachovať **pokoj**,
    - uhasiť všetky plamene vo svojom okolí, ktoré by mohli spôsobiť výbuch,
    - **vypnúť** plynové spotrebiče a uzavrieť prívod plynu (**domový uzáver**, resp. hlavný uzáver plynu),
    - **otvoriť** všetky **okná** a dvere (vyvetrať priestor),
    - **nezapínať a ani nevypínať elektrické spotrebiče** (el. iskra),
    - **nevyťahovať šnúry** k spotrebičom zo zásuvky,
    - **nepoužívať výťah**, mobilné telefóny,
    - **nepoužívať otvorený oheň**, nefajčiť,
    - varovať susedov a ostatných obyvateľov obytného domu, no **nepoužívať zvonček** (klopať),
    - opustiť ohrozený priestor a informovať pohotovostnú plynovú službu.
- 

# POZNÁTE ICH?





# PLYNOVÉ „BOMBY“

## ○ Propán-butánové fľaše :

- na **trvalé či dočasné vykurovanie**, ohrev vody, ale aj ako záložný zdroj energie, varenie v prírode.
- V priemysle sú ideálne ako zdroj energie pri zváraní, rezaní, spájkovaní.
- **Plynové grily** pripojené na fľašu zabezpečujú **bezpečnú a rýchlu prípravu jedla** na balkóne aj terase
- Aj pri ich montáži a prevádzke treba dodržiavať bezpečnostné predpisy.

