The background features a large, semi-transparent green sphere on the left side. Several smooth, flowing green lines and bands sweep across the frame from the bottom left towards the right, creating a sense of movement and depth. The overall color palette is various shades of green, from light and airy to vibrant and saturated.

# Iné lesné bezstavovce pokračovanie

# Iné lesné bezstavovce

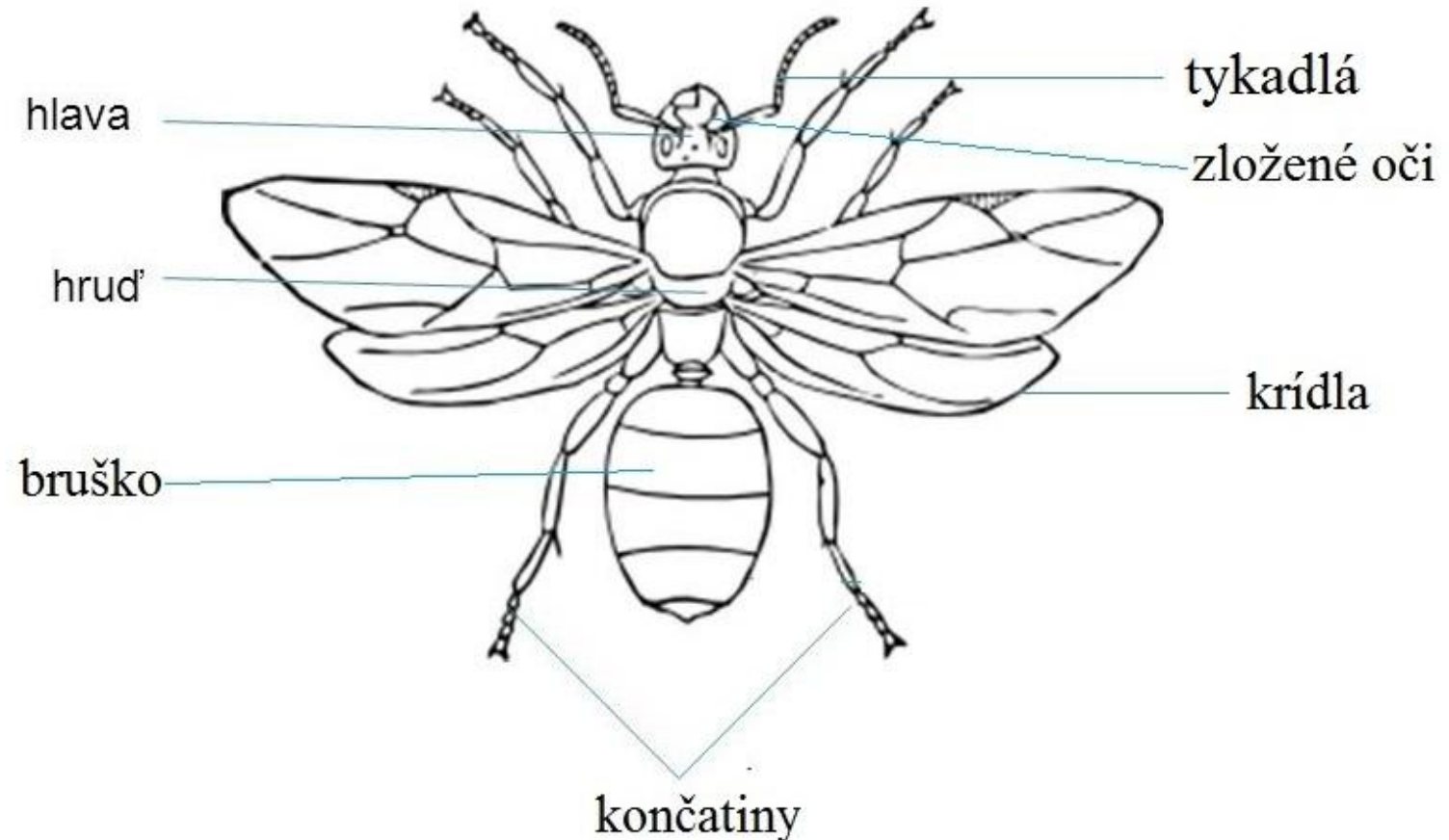
les – množstvo hmyzu

HMYZ: hlava, hrud', bruško

hlava: zložené oči, 2 páry tykadiel  
ústne orgány

hrud': 3 páry končatín, 2 páry krídel

## STAVBA TELA HMYZU



# Iné lesné bezstavovce

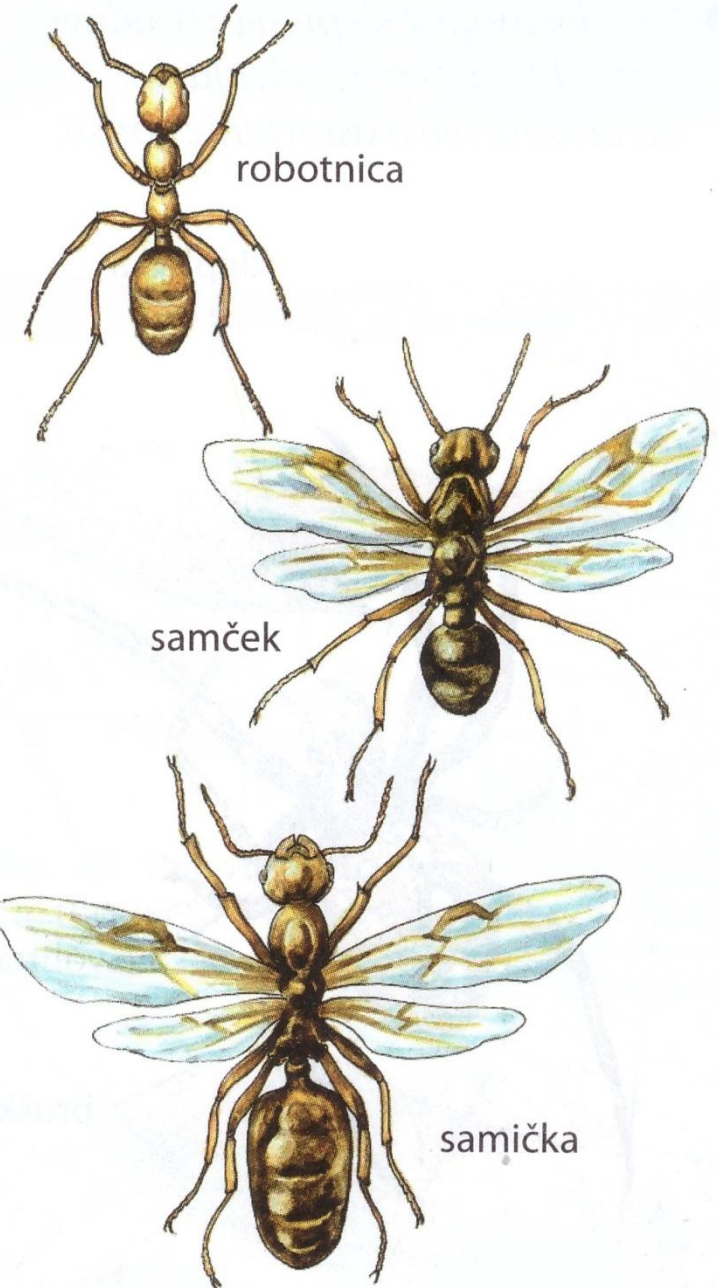
- mravec lesný:

- mravenisko (veľké spoločenstvo):

- **robotnice** (bez krídel) – neplodné,  
vyhľadávajú potravu, dohliadajú  
na vajíčka, starajú sa o larvy,...

- **samičky** (krídla),

- **samčeky** (krídla)





# Iné lesné bezstavovce

- mravce:

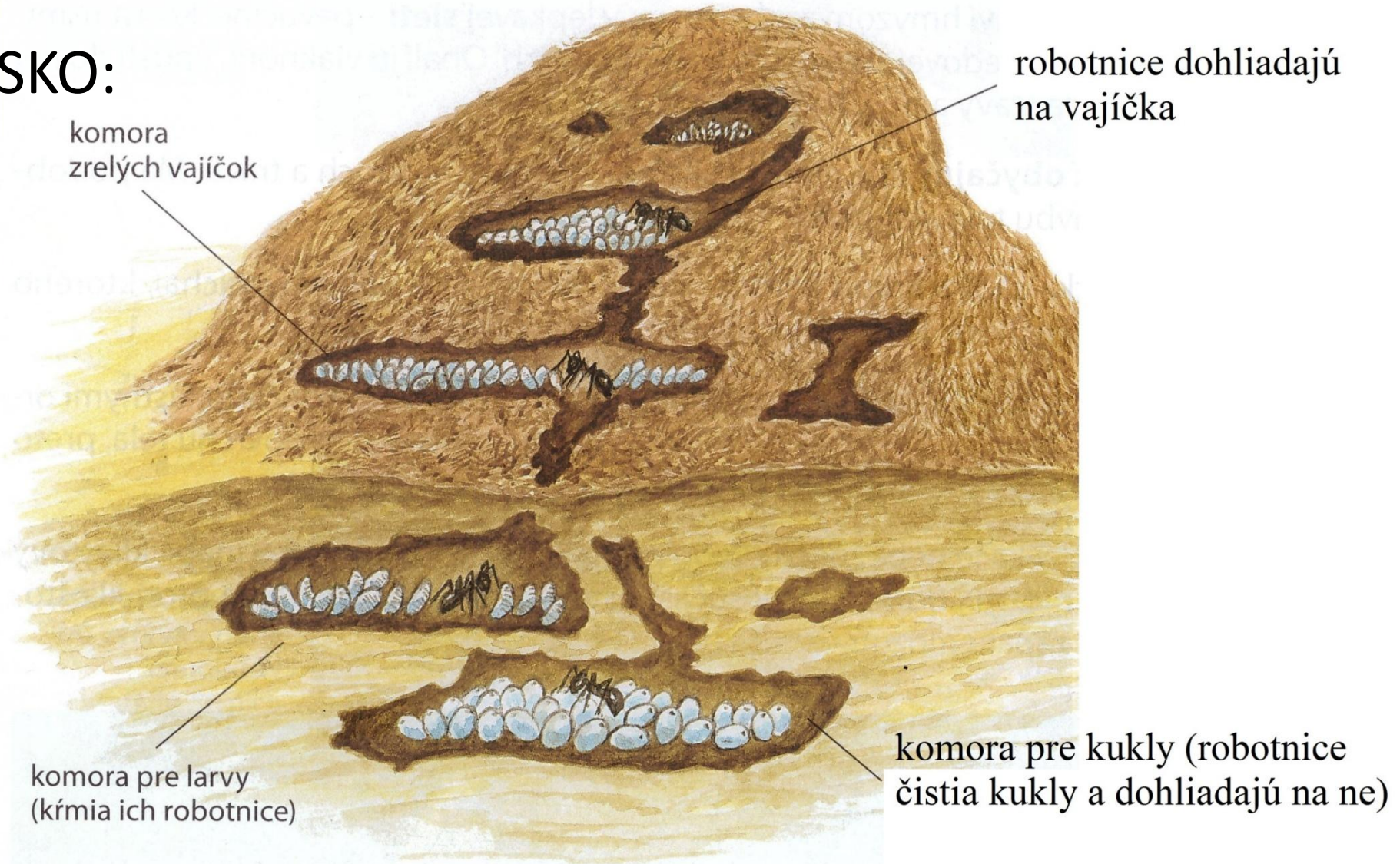
- živia sa malými bezstavovcami (vajíčka, kukly, húsenice, malé dospelé jedince), rastlinami
- niektoré - v symbióze s voškami (vošky sladká šťava – mravce ju olizujú)





# Iné lesné bezstavovce

## MRAVENISKO:



**Obr. 88 Mravenisko** má veľa komôrok spojených chodbičkami



# Iné lesné bezstavovce

- lykožrút:

- pod kôrou starých odumierajúcich stromov (najmä smrek)
- pri premnožení nebezpečný (napáda aj zdravé stromy → vysychanie)



larvy sa živia  
lykom stromu,  
robia si pod kôrou  
chodbičky



# Iné lesné bezstavovce

- húseničiar:

- živí sa húsenicami





# Iné lesné bezstavovce

- mníška:

- húsenice sa živia ihličím smreka a borovice





# Iné lesné bezstavovce

- lumok:

- larva sa živí larvami hmyzu





# Iné lesné bezstavovce

- svietivka svetojánska:

- má na brušku svetielkujúce orgány, živí sa drobným hmyzom





# Iné lesné bezstavovce

- fúzač veľký:

- žije v dubových lesoch





# Iné lesné bezstavovce

- roháč obyčajný:

- žije v dubových lesoch, je náš najväčší chrobák





Ďakujem za pozornosť !