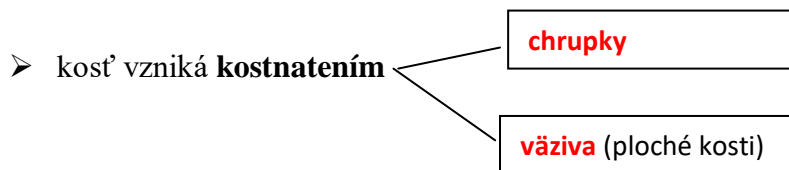
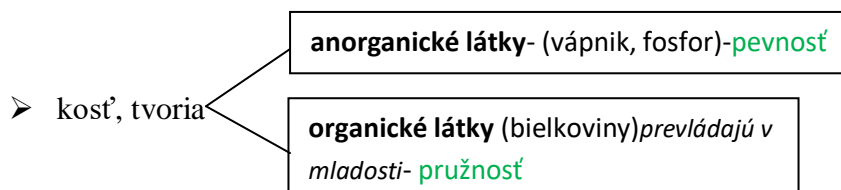


Oporná sústava

- **opornú** sústavu tvoria-kosti



- kost' rastie do dĺžky z **rastovej chrupky** a do šírky z **okostice**. Rast sa zastavuje v 18.rokoch.
- Chrupka= pružná, mäkká (nos, vonkajšie ucho, konce rebier, medzi stavcami)

Stavba kosti:

1. OKOSTICA

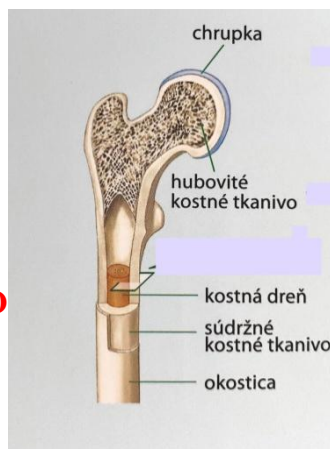
- väzivová blana na povrchu kosti

2. SÚDRŽNÉ KOSTNÉ TKANIVO

- patrí k najtvrdším tkanivám v tele

3. HUBOVITÉ KOSTNÉ TKANIVO

- sieť kostených trámčekov



4. KOSTNÁ DREŇ

- v strede kosti
- tvorba červených krviniek, bielych krviniek, krvných doštičiek

Spojenie kostí:

a) pevne

väzivom (švy na lebke)

chrupkou (rebrá s hrudnou kosťou)

kosťou (krížová kosť)

b) pohyblivo- kĺbom (sánka, lakt'ová kosť)

Tvar kostí:

- I. **dlhé**- stehnová kosť
- II. **krátke**- kosti zápästia
- III. **nepravidelné**- čeľusť, stavec
- IV. **ploché**- hrudná kosť, lopatka

Poznámky z učiva, ktoré ste mali prebrať minulý týždeň. Ak ešte nemáte tieto poznámky, prepíšte si ich do zošita. Prečítajte si učivo a obrázky aj v učebnici 46-47. Naučiť sa!