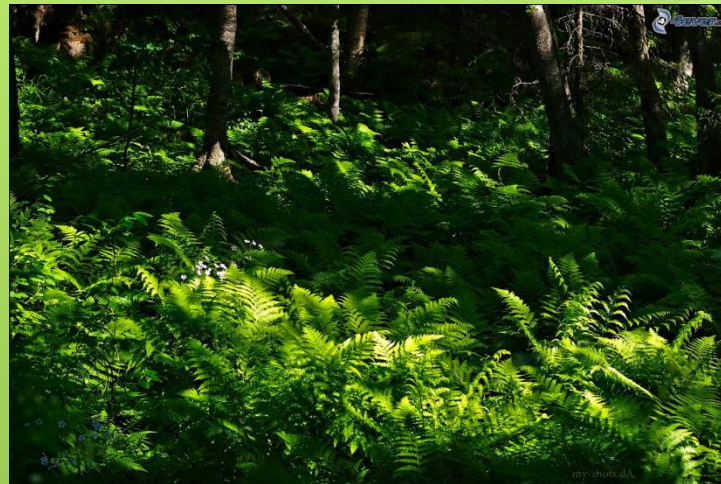


Stavba tela nekvitnúcich rastlín

Nekvitnůce rostliny



Machy



Paprade



Prasličky



Plavúne

MACHY

Kde rastú machy?

Na vlhkých miestach v lese, na strechách budov, na múroch



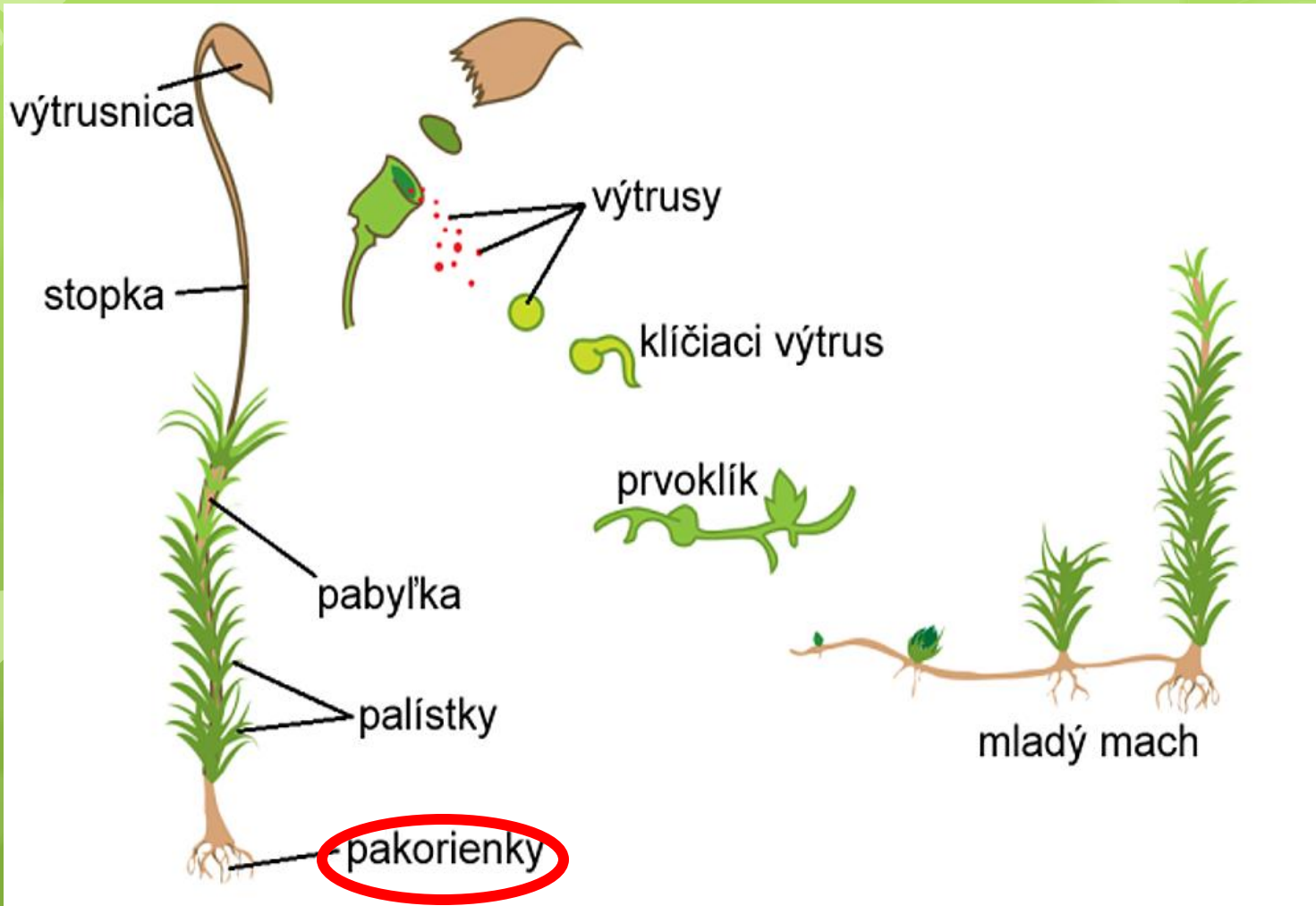
Machy – stavba tela

Vymenuj časti machu-5.roč.



Ktorá časť machu chýba na obrázku ?

Stavba tela machu a rozmnožovanie



Ploník stenčený

tvorí zelené vankúše



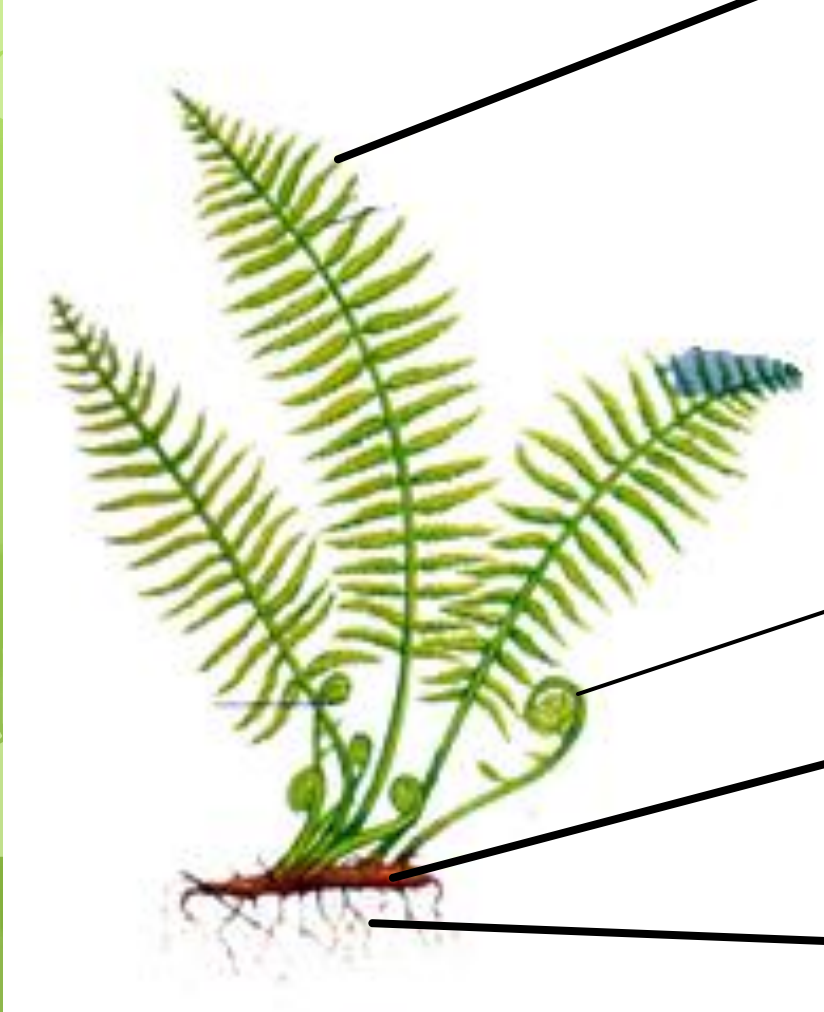
Rešelinník - z jeho odumretých podzemných častí sa tvorí rašelina v rašeliniskách s kyslou pôdou a malým množstvom kyslíka



Paprad': stavba tela:

na spodnej strane listov sa tvoria **kôpky výtrusníc s výtrusmi**

zložené listy



stočený mladý list

podzemok
podzemná stonka,
ktorou paprad'
prezimuje

korene

Paprad' samčia

rastie na vlhkých tienistých miestach v listnatých
lesoch



Jelení jazyk
má jednoduché listy,
patří mezi paprade



Prasličky

Stavbou sa podobá papradi

Praslička roľná

Na jar jej vyrastá **hnedá stonka s výtrusnicami**,
v lete nová **zelená stonka**, v ktorej prebieha
fotosyntéza



Praslička roľná
linktúra

obličkové a žlčníkové kamene
onkologické ochorenia
zápal močových ciest
tvorba bielych krviniek
reuma, dna
osteoporóza



Plavúň obyčajný

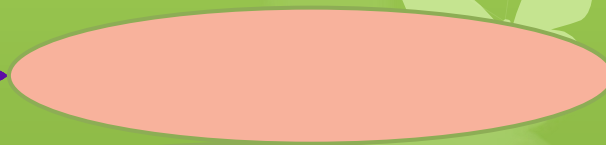
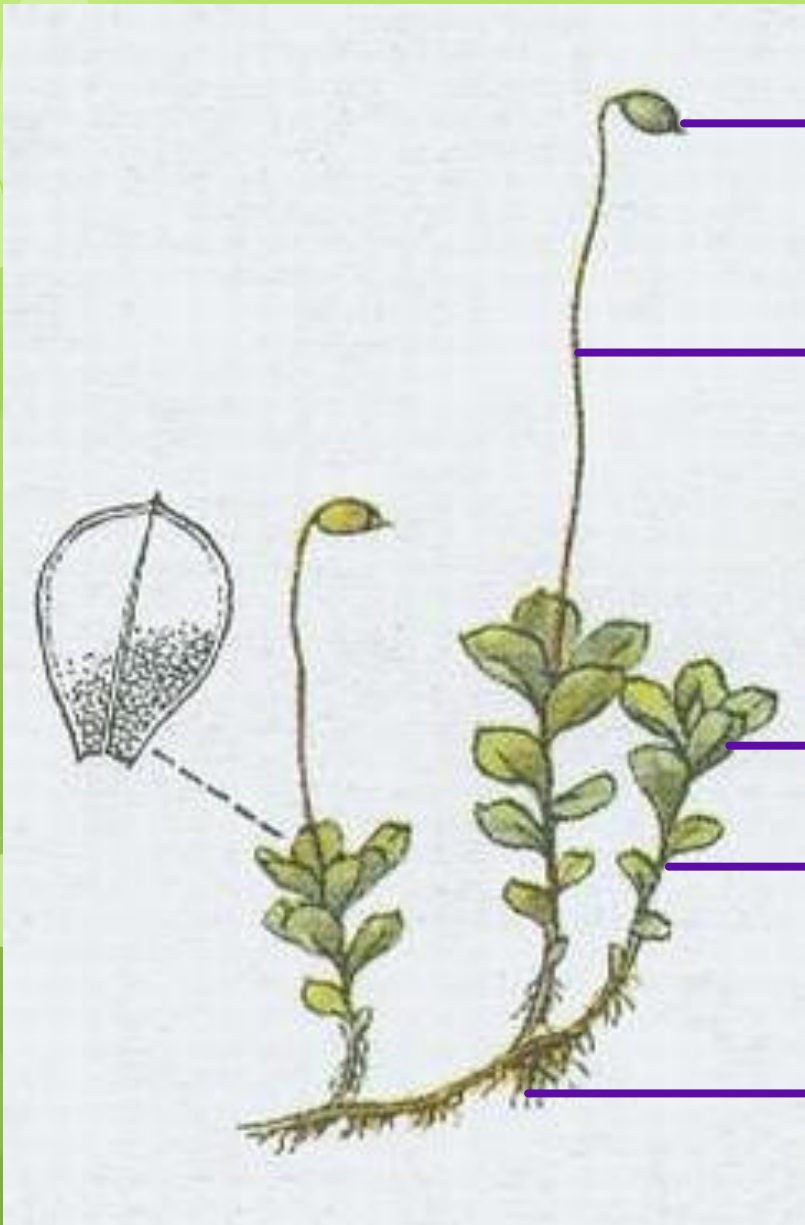
- Rastie v horských polohách.
- Je liečivý a chránený.
- Na vrchole stonky rastú dva klasy výtrusníc.



**Z pravekých stromovitých papradí,
prasličiek, plavúňov vzniklo čierne uhlie.**



Pomenuj časti tela machu:



Vyber správnu odpoveď:

Machy sa rozmnožujú:

A/ výtrusmi

B/ podzemkom

C/ semenami

Praslička má:

A/ jednu byť, ktorá mení farbu

B/ na jar zelenú a v lete novú hnedú byť

C/ drevnatú byť

D/ na jar hnedú a v lete novú zelenú byť

Paprad' má výtrusnice na:

A/ na podzemku

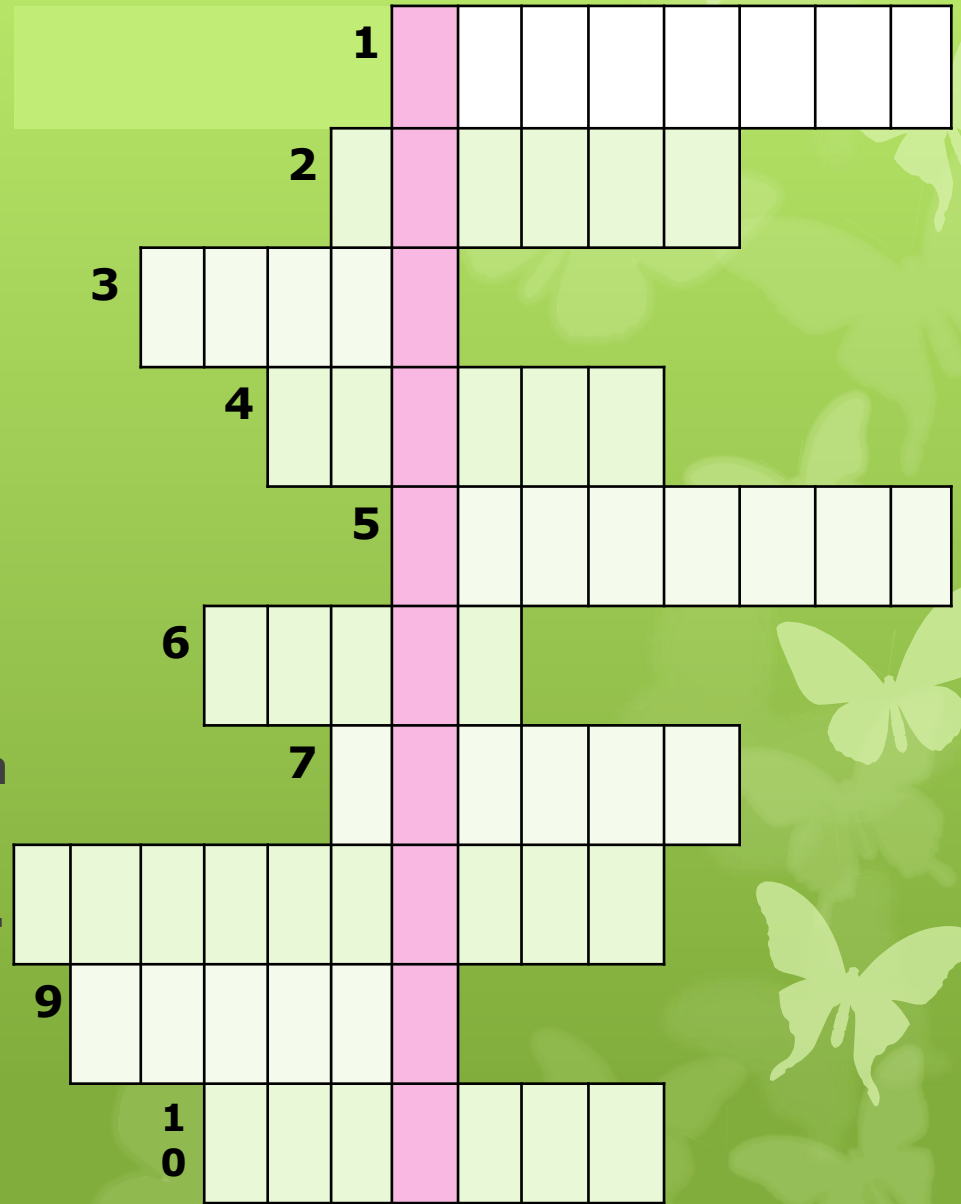
B/ vrchnej strane listov

C/ spodnej strane listov

D/ na stopke

Príchytné vlákna machu v pôde sa nazývajú:

- 1. Stonka paprade (pod zemou)**
- 2. Druhový názov paprade**
- 3. Jelení**
- 4. Časť machu nesúca výtrusnicu**
- 5. Zvyšky odumretých častí rašelinníka**
- 6. Z pravekých stromovitých prasličiek, papradí vzniklo....**
- 7. Byl' prasličky, v ktorej prebieha fotosyntéza má farbu**
- 8. Miesto, kde sa tvoria výtrusy 8.**
- 9. Liečivá a chránená výtrusná rastlina**
- 10. Časť tela machu , z ktorej vyrastajú palísky**



Príchytné vlákna machu v pôde sa nazývajú:

1. Stonka paprade (pod zemou)

2. Druhový názov paprade

3. Jelení

4. Časť machu nesúca výtrusnicu

5. Zvyšky odumretých častí rašelinníka

6. Pozostatok stromovitých papradí

7. Byl' prasličky, v ktorej prebieha fotosyntéza má farbu

8. Miesto, kde sa tvoria výtrusy

9. Liečivá a chránená výtrusná rastlina

10. Časť tela machu, z ktorej vyrastajú palísky

				1	P	O	D	Z	E	M	O	K
				2	S	A	M	Č	I	A		
3	J	A	Z	Y	K							
				4	S	T	Ň	P	K	A		
				5	R	A	Š	E	L	I	N	A
				6	U	H	L	I	E			
				7	Z	E	L	E	N	Ú		
	8	V	Ý	T	R	U	S	N	I	C	A	
	9	P	L	O	N	Í	K					
				10	P	A	B	Y	L	K	A	