

# Lesné cicavce

1. Prezrite si prezentáciu.
2. Poznámky, budú na konci prezentácie-opíšte si ich do zošita
3. Naučte sa novú látku.+zopakujte si lesné vtáky 😊



**Cicavce rodia živé mláďatá, ktoré sa živia materským mliekom.**

**Ich telo pokrýva srst'-udrzuje teplotu tela**

**Podľa toho čím sa živia ich delíme na:**  
**bylinožravce**  
**mäsožravce**  
**všežravce.**

# Lesné bylinožravce

Srniec

Veverica

Jeleň

Muflón

Zubor

Jeleň- žije v stádach, v čase párenia sa ozýva hlasným trúbením. Samica je laň.



Jeleň lesný

# Srniec lesný

- bylinožravec
- samec má parohy  
(na jeseň ich zhadzuje)
- mláďatá sú fľakaté



samica = srna parohy nemá

# Veverica stromová

- bylinožravec (semená stromov, oriešky, huby)
- huňatý chvost – kormidlo pri skokoch (aj 3m)
- má hlodavé zuby (stále dorastajú)





**Muflón lesný**-má rohy

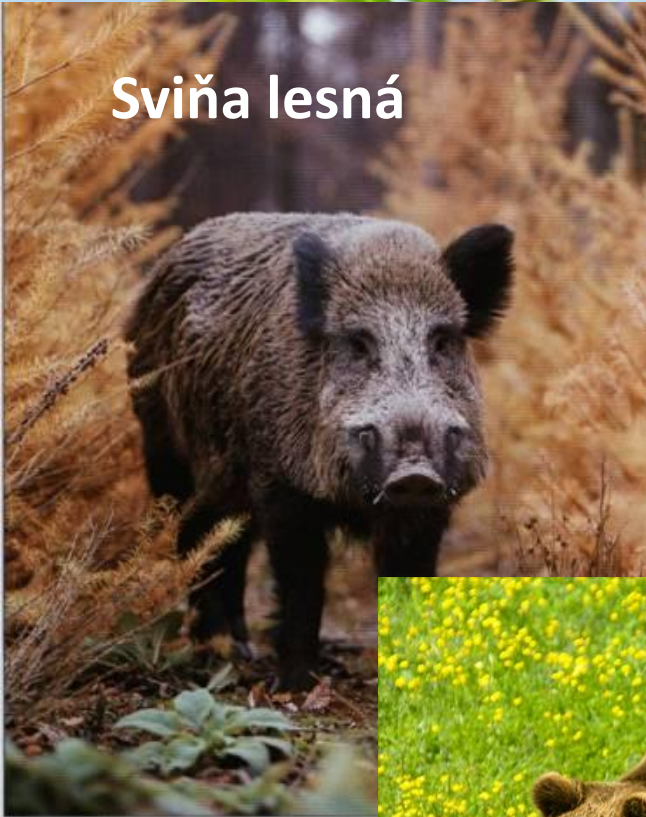
**Je chránený**



**Zubor lesný**

**Je chránený**

**Sviňa lesná**



## **Lesné všežravce**

Sviňa

Medveď

Jazvec

Medveď a jazvec sa ukladajú na zimný spánok.



**Medveď hnedý**

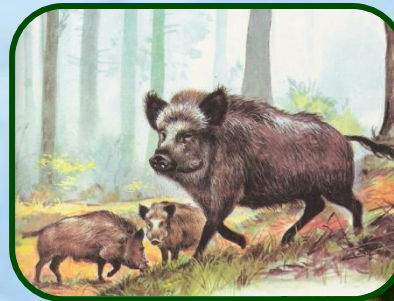
**Je chránený**



**Jazvec lesný**

## Sviňa lesná = diviak

- všežravec (žalude, bukvice, larvy hmyzu, dážďovky...)
- samice žijú v čriedach
- koža je pokrytá štetinami
- rypákom prerýva zem, kvôli potrave
- má veľké očné zuby  
= kly
- mláďatá sú pásikavé





# Lesné mäsožravce



**Kuna lesná**

Kuna sa živí hrabošmi, vevericami, hmyzom.

Líška požíra prevažne hlodavce a bezstavovce. **Prenáša nákazlivú besnotu.**

Kuna

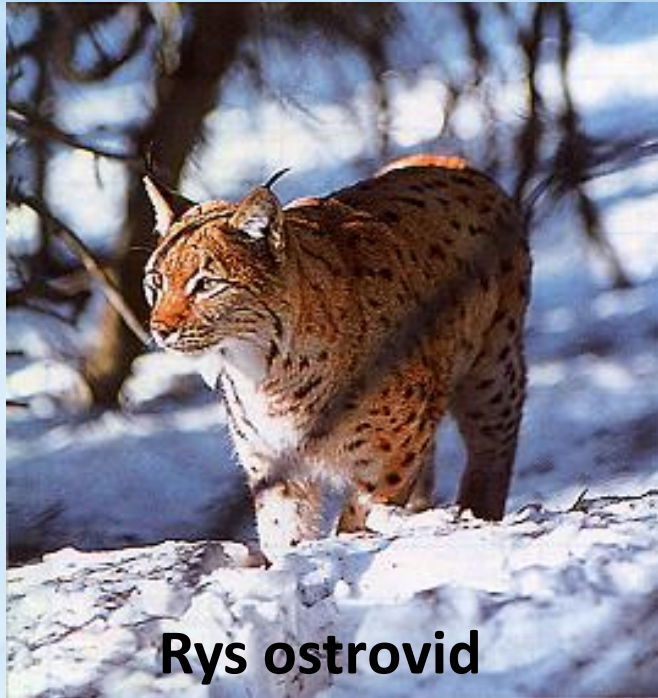
Líška

Vlk

Rys



**Líška hrdzavá**



**Rys ostrovid**

**Je chránený**



**Je chránený**

**Rys má na konci ušnic štetiny, loví skokom.**

**Vlk žije vo svorkách a svoju korisť naháňa pokiaľ ju neuštvie .**



Je chránený

## Netopier veľký

Živí sa hmyzom, pohybuje sa pomocou lietacej blany, ušnicou zachytáva zvuk odrazený od predmetov a tak sa orientuje.



Poznámky si napiš do zošita

## **Lesné cicavce**

**Cicavce –znaky:**rodia živé mláďatá, ktoré sa živia materským mliekom, telo majú pokryté srstou

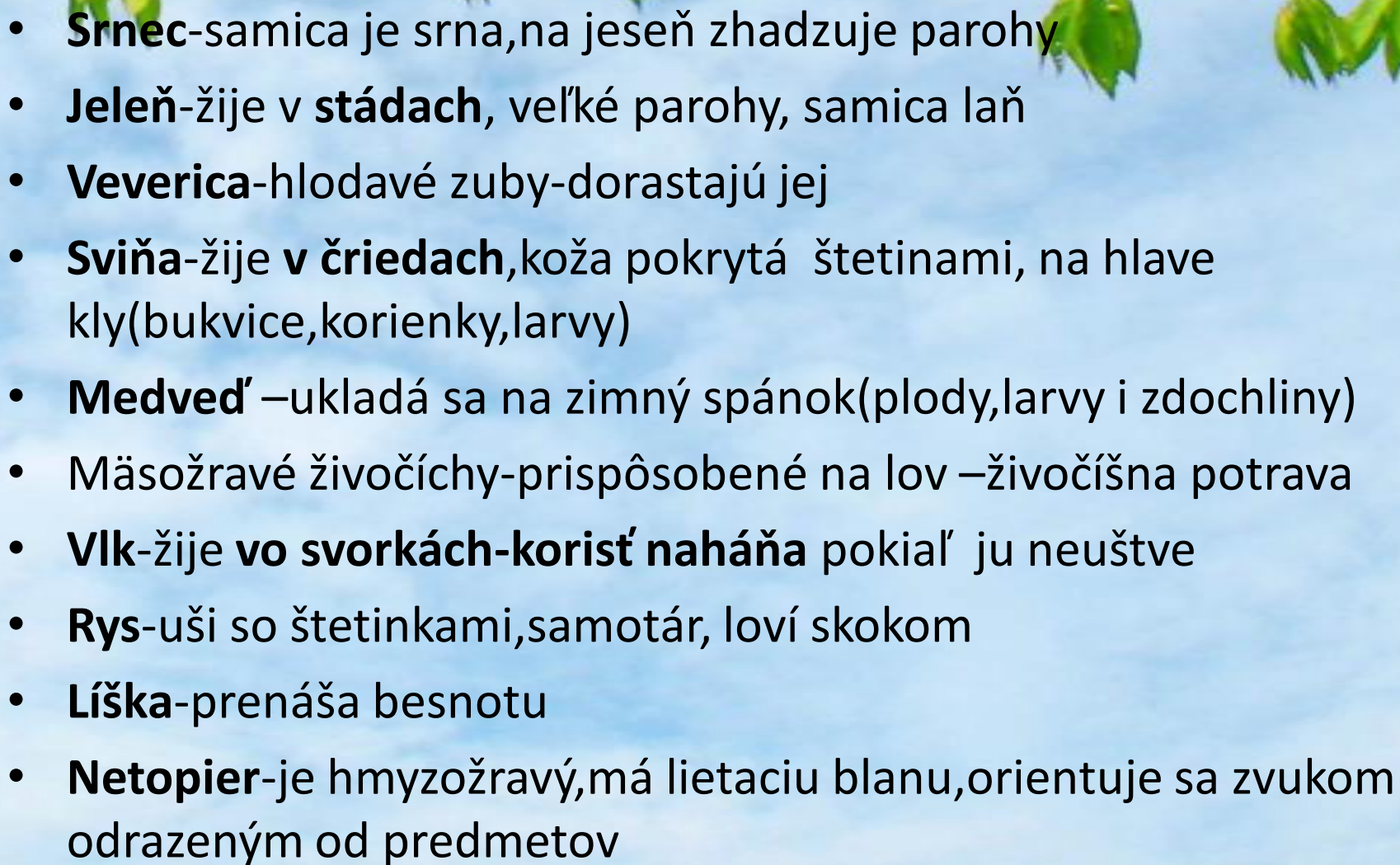
**Cicavce delíme na :** bylinožravce, mäsožravce, všežravce.

**Bylinožravce** – srnec lesný, jeleň lesný, veverica stromová, muflón lesný, zubor lesný

**Mäsožravce** – rys ostrovid, líška hrdzavá, vlk dravý, kuna lesná

**Všežravce** – medveď hnedý, sviňa divá, jazvec

Netopier-je hmyzožravý

- 
- **Srnec**-samica je srna, na jeseň zhadzuje parohy
  - **Jeleň**-žije v **stádach**, veľké parohy, samica laň
  - **Veverica**-hlodavé zuby-dorastajú jej
  - **Sviňa**-žije v **čriedach**, koža pokrytá štetinami, na hlave kly(bukvice, korienky, larvy)
  - **Medved'** –ukladá sa na zimný spánok(plody, larvy i zdochliny)
  - Mäsožravé živočíchy-prispôsobené na lov –živočíšna potrava
  - **Vlk**-žije **vo svorkách-korist' naháňa** pokiaľ ju neuštve
  - **Rys**-uši so štetinkami, samotár, loví skokom
  - **Líška**-prenáša besnotu
  - **Netopier**-je hmyzožravý, má lietaciu blanu, orientuje sa zvukom odrazeným od predmetov



**ĎAKUJEM ZA POZORNOST**