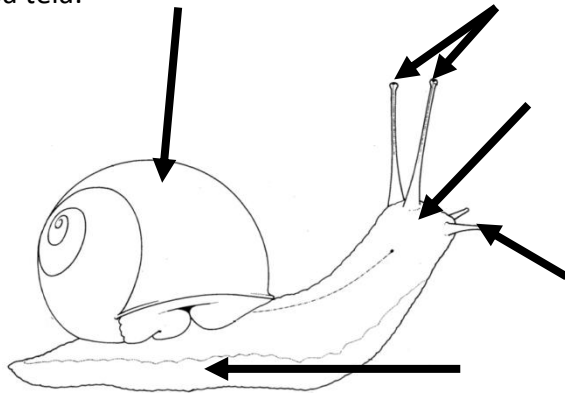


## LESNÉ BEZSTAVOVCE

Živočíchy, ktoré **nemajú vnútornú oporu tela- kostru** nazývame.....

Patrí tu: 1. ...., ktorý patrí medzi mäkkýše.

Stavba tela:



Doplň slová do textu:

Slimák sa **pohybuje** pomocou....., ktorú chráni ....., ktorý mu umožňuje pohyb aj po drsných a suchých povrchoch.

Na **hlave** má :ústny otvor s **jazyčkom**, ktorým strúha potravu.(huby a rastliny) a dvojaké tykadlá: na dlhých tykadlách má ..... a krátke **tykadlá** mu slúžia na ..... a .....

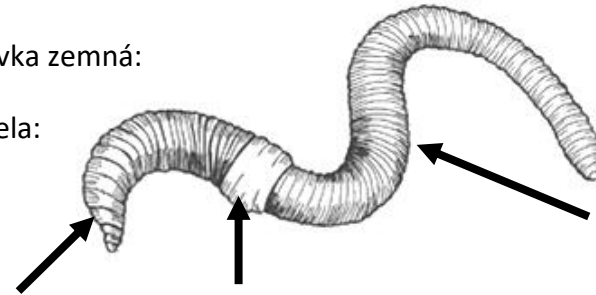
Telo chráni špirálovitá **schránka**....., ktorú si počas zimy zatvorí.....

Na jar sa z vajíčok liahnu slimáky s malými ulitami, ktoré sú potravou chrobákov, vtákov a iných lesných živočíchov.

Poznáme aj také mäkkýše, ktoré **nemajú ulitu**. K nim patrí slizniak: slizniak..... a modro sfarbený slizniak..... V nebezpečenstve sa zahrabáva pod lístie a do štrbín.

2. Dážďovka zemná:

Stavba tela:



**Telo dážďovky** tvoria obrúčky-....., na každom sú štyri páry tuhých ..... V prednej časti tela je ....., ktorý obsahuje vajíčka a vylučuje .....

Dážďovka sa živí ....., ktoré prijíma spolu s pôdou. Vylúčené nestrávené zvyšky sú súčasťou ....., ktorý zúrodňuje pôdu.

Vytváraním chodbičiek v zemi spevnených slizom zároveň dážďovky prevzdušujú pôdu.

Pracuj s učebnicou na str. 35-36

Doplň chýbajúce slová.

Pracovný list je zároveň aj tvojimi poznámkami. Nauč sa učivo.