

2.roč., 2.časť (6.ročník) 18.-22.1.

1. Pomenujte noty



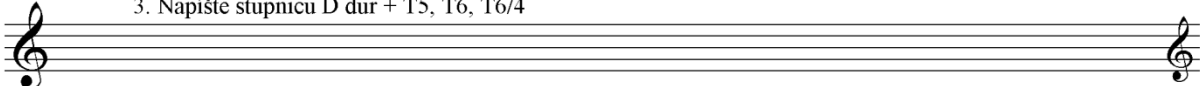
2. Dopíšte noty do notovej osnovy



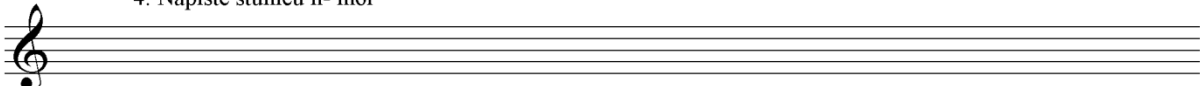
H e c1 ges ais

e1 h2 des1 a c2

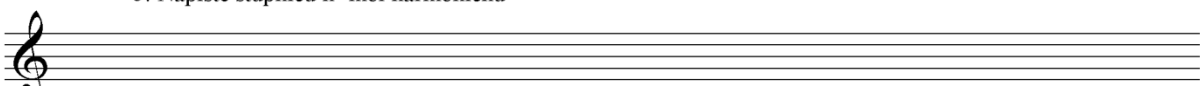
3. Napíšte stupnicu D dur + T5, T6, T6/4



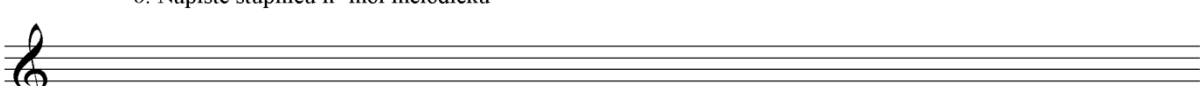
4. Napíšte stunicu h- mol



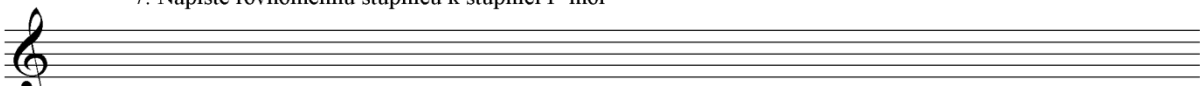
5. Napíšte stupnicu h- mol harmonickú



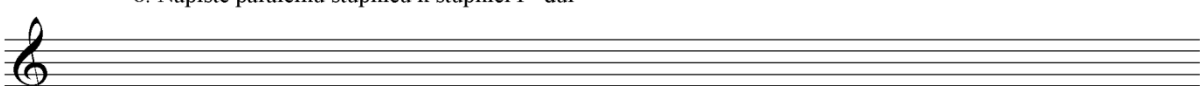
6. Napíšte stupnicu h- mol melodickú



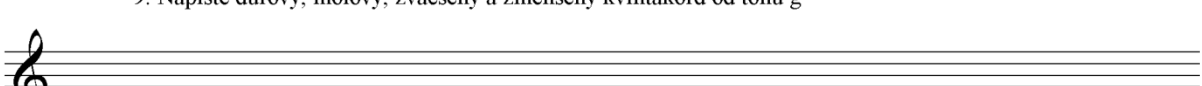
7. Napíšte rovnomennú stupnicu k stupnici f- mol



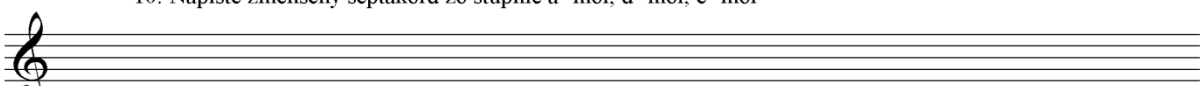
8. Napíšte paralelnú stupnicu k stupnici F- dur



9. Napíšte durový, molový, zväčšený a zmenšený kvintakord od tónu g



10. Napíšte zmenšený septakord zo stupnic a- mol, d- mol, e- mol



11. Charakterizujte obdobie baroka (v 3 bodoch)

12. Vymenujte 3 hudobné formy obdobia baroka

13. Charakterizujte kantátu

14. Vymenujte skladateľov obdobia baroka + ku každému z nich 2 skladby

15. Charakterizujte obdobie klasicizmu (v 3 bodoch)

16. Charakterizujte sonátu

17. Vymenujte skladateľov obdobia klasicizmu + ku každému z nich 2 skladby

18. Charakterizujte Manheimskú školu

