

6.ročník,19.-23.10.

**1. Charakterizujte obdobie baroka v 7 bodoch** ( storočie, formy, čo sa využívalo, aká hudba a kde kde sa hrávala, hudobné nástroje, funcia dirigenta, skladatelia)

**2. Spojte čiarou, čo k sebe patrí**

<i>Kantáta</i>	Jeden hráč na sólovom melodickom nástroji, sprevádzaný akordickým nástrojom.
<i>Concerto grosso</i>	Viacčastová inštrumentálna skladba, ktorá sa skladá z dobových tancov- allemande, courante, sarabande, gigue.
<i>Oratórium</i>	Cyklická skladba, kde sa striedajú sólové nástroje s orchestrom. Má 3 alebo 4 časti.
<i>Sólový koncert</i>	Vokálno-inštrumentálna skladba, ktorá má biblické alebo náboženské námety. Účinkujú- sólisti, zbor, orchester.
<i>Baroková suita</i>	Vokálno-inštrumentálna skladba, ktorá nemusí mať duchovný námet. Účinkujú- sólisti, zbor a orchester. Je duchovná alebo svetská.
<i>Sólová sonáta</i>	Skladba pre dva sólové nástroje a generálbasový sprievod.
<i>Triová sonáta</i>	Skladba, na ktorej sa podieľa jeden sólista, ktorého sprevádza orchester. Má 3 časti- rýchla pomalá rýchla.

**3. Vyber možnosť, v ktorej sú uvedené diela J. S. Bacha** (v možnosti musia byť uvedené len jeho diela)

- a) Hudba k ohňostroju, Jánove pašie, 6 Brandenburských koncertov
- b) Mesiaš, Štyri ročné obdobia, Goldbergove variácie
- c) Matúšove pašie, Omša h mol, Toccata a fúga d mol, Goldbergove variácie,

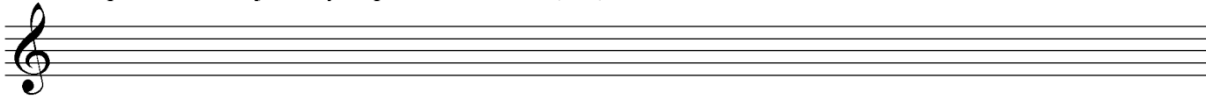
#### 4. Napíš 3 diela G. F. Händela

#### 5. Zakrúžkuj diela G. Ph. Telemanna

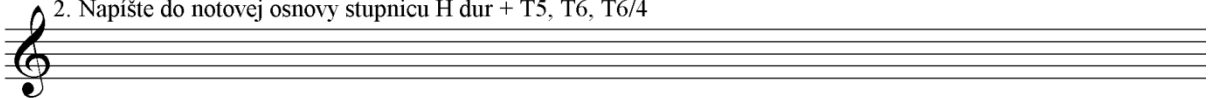
- Matúšove pašie, Orfeus, Pimpinone, Mesiáš, Smrť Ježišova, vodná hudba, Koncert G dur pre violu a sláčikový orchester, 6 Brandenburských koncertov, obdobia dňa

#### 6. Vypracujte úlohy

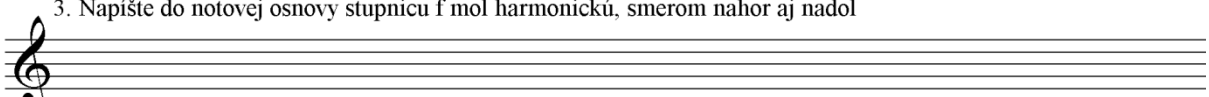
1. Napíšte do notovej osnovy stupnicu As dur + T5, T6, T6/4



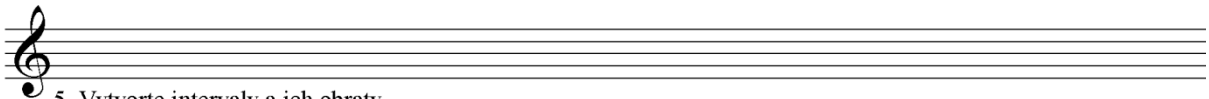
2. Napíšte do notovej osnovy stupnicu H dur + T5, T6, T6/4



3. Napíšte do notovej osnovy stupnicu f mol harmonickú, smerom nahor aj nadol



4. Napíšte do notovej osnovy stupnicu h mol melodickú, smerom nahor aj nadol



5. Vytvorte intervaly a ich obraty

